

伊藤建設の分譲地

建築条件付き分譲

■建築条件付宅地分譲

掲載の土地は、土地売買契約後おおむね6ヶ月以内に、伊藤建設株式会社との間で住宅の建築請負契約を締結していただくことを条件として、販売致します。土地売買契約後、建築設計の協議をしていただきますが、6ヶ月以内にこの請負契約が成立しない場合には、土地売買契約は解除され、当社は土地代金(申込証拠金、手付金等を含む)の全額を無利息で返還いたします。※図面と現状が異なる場合、現状を優先します。

●広告作成年月日:令和6年8月24日

●表示価格は建物本体価格です。表示価格には、屋外付帯工事(電気、給排水)外構工事、地盤調査費用、設計及び確認申請費用、カーテンその他諸費用は含まれておりません。

01 桜五丁目111-2



※販売価格には基本外構工事費が含まれております

土地販売価格 **1,880**万円

●敷地西側・化粧CB5段+アルミフェンス14m・95万円
南北CB段・31m55万円 合計150万円
※基本外構工事を除く、実質土地販売価格
1,730万円(26.1万円/坪)

公共用道路 4m



建物本体価格(税別) **2,350**万円
(税込2,585万円)

土地面積	219.0m ² (66.2坪)
延床面積	78.66m ² (23.79坪)
施工面積	105.99m ² (32.06坪)

■物件概要

- 所在地/岩沼市桜五丁目111-2
- 用途地域/第一種住居地域
- 建ぺい率/60%
- 容積率/200%
- 接道/東4m幅(接道幅4m)
- 設備/東北電力・公共下水道・個別LPG

■交通

- JR岩沼駅(東北本線・常盤線)…徒歩約11分
- 岩沼市立岩沼小学校…徒歩約10分
- 岩沼市立岩沼北中学校…徒歩約6分

■学区

- 岩沼市立岩沼小学校…徒歩約10分
- 岩沼市立岩沼北中学校…徒歩約6分

02 桜五丁目186-2

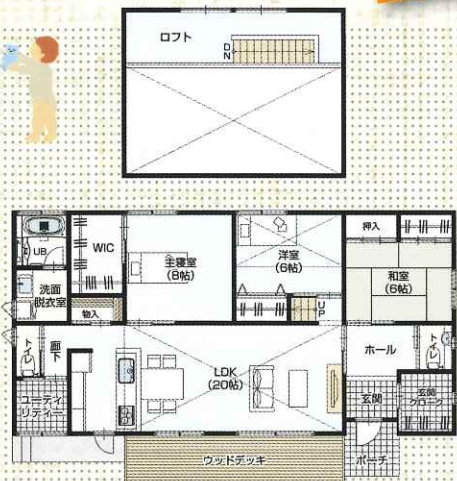


※販売価格には基本外構工事費が含まれております

土地販売価格 **2,250**万円

●敷地西側・土留コンクリート65万円 GL+150 25万円 合計90万円
※基本外構工事を除く、実質土地販売価格 2,160万円(26.8万円/坪)

市道5.5m



建物本体価格(税別) **2,650**万円
(税込2,915万円)

土地面積	265.60m ² (80.5坪)
延床面積	104.34m ² (31.56坪)
施工面積	119.24m ² (36.06坪)

■物件概要

- 所在地/岩沼市桜五丁目186-2
- 用途地域/第一種住居地域
- 建ぺい率/60%
- 容積率/200%
- 接道/南5.5m幅(接道幅18.8m)
- 設備/東北電力・公共下水道・個別LPG

■交通

- JR岩沼駅(東北本線・常盤線)…徒歩約12分

■学区

- 岩沼市立岩沼小学校…徒歩約11分
- 岩沼市立岩沼北中学校…徒歩約7分

掲載の物件以外にも多数土地情報ございます。
詳細についてはホームページでご確認ください

※掲載の物件は全て自社物件のため、
仲介手数料は不要です。

岩沼駅徒歩圏内。
小学校・中学校も
近くて便利です

03 桜三丁目232-2



※販売価格には基本外構工事費が含まれております

土地販売価格 **1,200**万円

●敷地北側・土留コンクリート35万円
盛土GL+150 15万円 合計50万円
※基本外構工事を除く、実質土地販売価格
1,150万円(24.2万円/坪)



建物本体価格(税別) **2,320**万円
(税込2,552万円)

土地面積	156.78m ² (47.8坪)
延床面積	101.02m ² (30.55坪)
施工面積	104.76m ² (31.67坪)



■物件概要

- 所在地/岩沼市桜三丁目230-2
- 用途地域/第一種住居地域
- 建ぺい率/60%
- 容積率/200%
- 接道/南4m幅(接道幅10.01m)
- 設備/東北電力・公共下水道・個別LPG

■交通

- JR岩沼駅(東北本線・常盤線)…徒歩約12分

■学区

- 岩沼市立岩沼小学校…徒歩約6分
- 岩沼市立岩沼北中学校…徒歩約10分

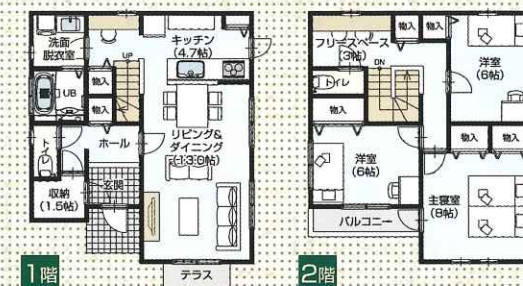
04 桜四丁目9-42



※販売価格には基本外構工事費が含まれております

土地販売価格
① **1,500**万円
② **1,480**万円

①区画75万円 ②区画65万円(土留コンクリート、土留CB、盛土等)
※基本外構工事を除く、実質土地販売価格
①1,425万円(29.6万円/坪)②1,415万円(29.6万円/坪)



建物本体価格(税別) **2,450**万円
(税込2,695万円)

土地面積	158.03m ² (47.9坪)
延床面積	106.81m ² (32.31坪)
施工面積	110.95m ² (33.56坪)



■物件概要

- 所在地/岩沼市桜四丁目9-42-①・9-42-②
- 用途地域/第一種住居地域
- 建ぺい率/60%
- 容積率/200%
- 接道/南側市道5.5m・西側4.0m
- 設備/東北電力・公共下水道・個別LPG

■交通

- JR岩沼駅(東北本線・常盤線)…徒歩約11分

■学区

- 岩沼市立岩沼小学校…徒歩約9分
- 岩沼市立岩沼北中学校…徒歩約6分