

長期優良住宅 耐震等級3 断熱等級5

宮城県初
平屋
 エアサイクルの家

完成見学会

【事前予約制】

モデルハウスとはひと味違う、
 お施主様の想いがつまったお家をご覧ください。



ご予約ください
 左記のQRコード、または下記URLにアクセスし、ご来場予約フォームからご予約ください。
 お電話でのご予約も大歓迎!

【家づくり・土地探しご相談会開催】

5月18日・19日

この機会に
 ぜひ!!

AM10:00～PM4:00

平日もご予約頂ければ内覧可能です。

施主様のご好意により実現した、「お客様の家」現物見学会です。

必ず参考に
 なります。



創業1835年・地域に根ざして189年
伊藤建設株式会社

〒989-2433 岩沼市桜5丁目3番59号
 TEL.0223-24-2383 FAX.0223-22-2264
 ●建設業登録/宮城県知事(特-1)第3499号
 ●宅地建物取引免許/宮城県知事(5)第5088号
 ●一級建築士事務所登録/宮城県知事 第22310239号

ホームページ
 日々更新中

詳細はホームページをご覧ください。伊藤建設 岩沼 検索
<http://www.itokensetu.co.jp/>
 「地域で一番信頼される」工務店が目標です!

詳細情報などのお問い合わせ、ご意見・ご希望をお気軽にお寄せください。
0120-915-700 弊社ホームページよりお問い合わせフォームをご利用ください。

●営業時間/午前8:30～午後5:30 ●定休日/毎週土・日・祝 ●FAX・E-Mailでのお問い合わせは24時間承ります。(営業時間外・休日の受償のご返答は翌営業日となります)

健康をデザインする



SINCE 1984

Aircycle × 伊藤建設

ご家族の幸せを一番に考えた家づくり

古歌の家

「エアサイクルの家」は、家族のからだ、こころ、そして家の健康をデザインします。

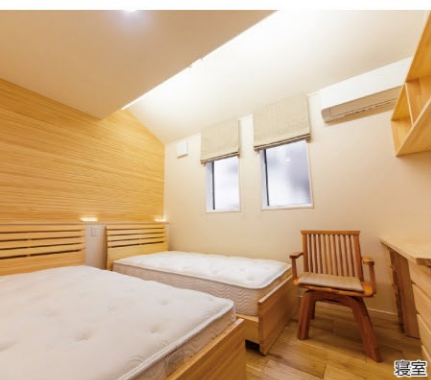
エアサイクルの家は、自然のチカラで壁の中の空気を循環させ家中の温度と湿度をコントロール。キレイな空気に包まれて「夏涼しく冬暖かく」過ごせる家です。

家づくりを通して、そこに住む家族を幸せにしたい。幸せとは、健康に楽しく、長生きできること。そのためには、住む人のからだの健康だけではなく、こころの健やかさや、そして住む家そのものが健康であることが大切だと考えています。

「人の健康」をデザインする

「家の健康」をデザインする

「長寿の家」を支える仕組み



室内も、冷暖房のない廊下もほぼ同じ温度。

日本人は、四季折々の自然と共生しながら暮らしてきました。家は、そんな日本人の生活に密着した存在です。エアサイクルの家は、複合的な仕組みで適切な温熱環境を確保し、身体に負担のかからない住空間を生み出します。



Cm(コム)ボード

棟換気ボックス

高断熱
高气密

外皮平均熱貫流率
UA値
0.45
W/m²・K

隙間相当面積
C値
0.90
cm³/m³

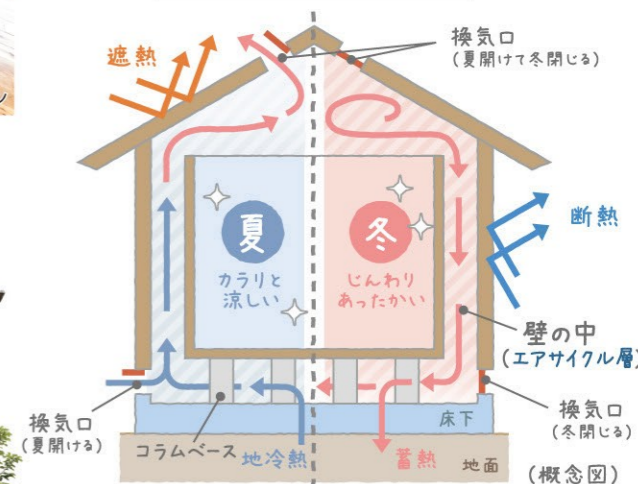
冷暖房効率などランニングコストが大幅に削減できます。

※【I・A邸】の数値です。(フクビ化学工業株式会社測定)



エアサイクルの特徴は、自然のチカラを利用して快適な空間をつくり、それを守り続けられること。

夏涼しくて冬暖かい仕組み



※実際に居住する住宅での温熱状態は建物の立地条件や建物の間取り、その他設計・居住条件等で異なります。エアサイクルが叶えるのは、木のぬくもりを感じながら健康に暮らせる家。自然のチカラで家の中の空気をコントロールする仕組みで、家族のからだところ、そして家の健康をデザインします。