

山元町浅生原字下宮

お勧め平屋注文住宅

【返済例①】

(自己資金100万円)
借入元金:2,880万円
変動金利0.85%の場合
35年間(420回)
月々返済額:79,300円

【返済例②】

(自己資金100万円)
借入元金:2,880万円
10年固定金利1.20%
35年返済(420回)
月々返済:43,505円
ボーナス時:215,098円が加算



- ①基本外構工事
 - ②照明器具設置工事
 - ③リビング用エアコン1台
 - ④カーテン設置工事
 - ⑤カップボード
- ★①～⑤全て含む

2,980万円 (税込)

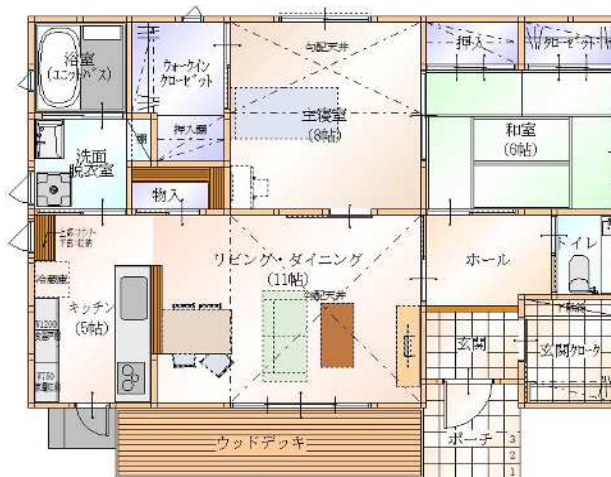


完成予想パース

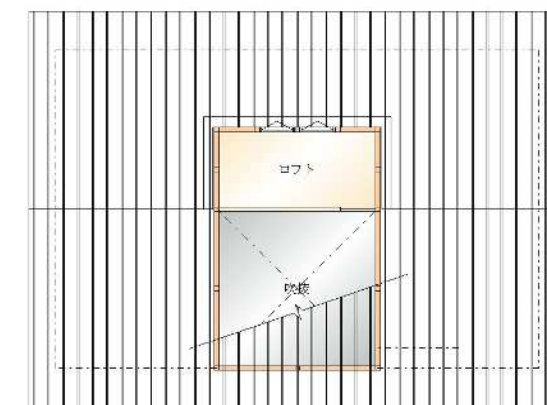
山元町以外から移住の方
には最大で270万円の
補助金支援が有ります

建築条件付 土地&建物

- 所在地
山元町浅生原字下宮前76番252
- 敷地面積
228.46㎡(69.1坪)
- 施工面積
105.99㎡(32.06坪)



平面図 78.67(23.79坪)



ロフト面積6.62㎡(2.00坪)

1835年(天保6年)創業

伊藤建設株式会社 【売主】

〒989-2433 宮城県岩沼市桜五丁目3番59号 電話 0223(24)2383 (代)

一級建築士事務所/宮城県知事22310239 宅地建物取引免許(5)第5088号